

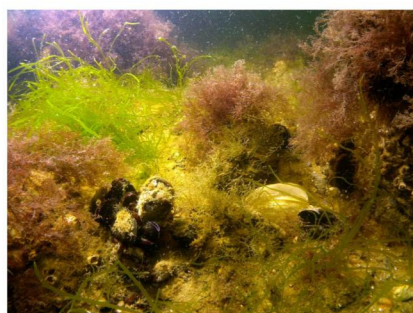
Pierwszy Morski Rezerwat w Polsce PODMORSKI OGRÓD GDYNI

Planowany Rezerwat Podmorski „Klif Orłowa” jest na liście obszarów rekomendowanych dla ochrony HELCOM. Rekomendację ochrony tego miejsca jako obszaru NATURA 2000 zgłosiło Seminarium Biogeograficzne UE na spotkaniu w Sopocie w październiku 2009 r. Obszar kwalifikuje się jako chronione Aneks 17 Dyrektywy Siedliskowej siedlisko "1170 offshore reefs" – rafy kamienne.

W Polsce tego rodzaju siedlisko występuje na otwartym wybrzeżu, a kamienne usypiska w Orłowie są wyjątkowym miejscem dla Zatoki Gdańskiej (mniejsze skupiska kamieni występują w Gdyni-Mechlinkach i Ośtoninie).

Informacje o Rezerwacie zbierają i udostępniają na stronie:

<http://www.iopan.gda.pl/projects/puckbay/Rezerwat/index.html>



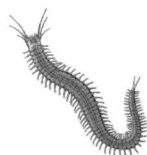
- Instytut Oceanologii PAN
- Instytut Oceanografii UG
- Morski Instytut Rybacki
- Centrum GIS Uniwersytetu Gdańskiego
- Naukowe Koło Badań Podwodnych "SEAQUEST" przy Akademii Morskiej w Gdyni
- Greenpeace Polska
- Komitet Badań Morza PAN
- Polskie Towarzystwo Hydrobiologiczne - Oddział Morski



NICIENIE
80 gatunków



MIECZAKI
16 gatunków



WIELOSZCZETY
9 gatunków



RYBY
59 gatunków



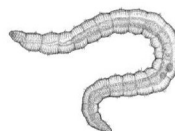
MAKROFITY
30 gatunków



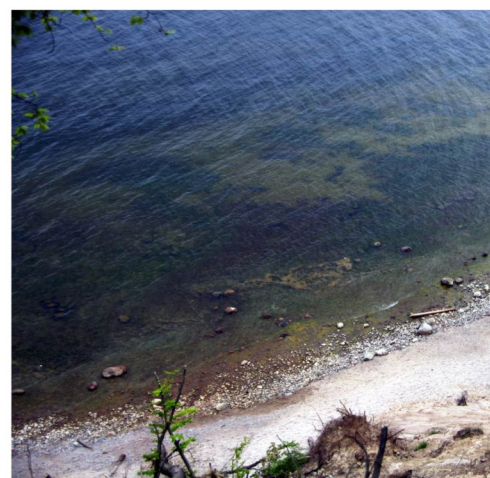
SKORUPIAKI
37 gatunków



MAŁŻORACZKI
21 gatunków



SKAPOSZCZETY
19 gatunków



Liczenie gatunków na lądzie i morzu w maju 2010 wykazało 436 gatunków zwierząt i roślin na klifie i u jego podnóża.

