



**VI Konferencja Naukowa
INSTYTUTU OCEANOLOGII PAN**



- Sesja I -

UPOWSZECHNIANIE I POPULARYZACJA NAUKI W IO PAN

WYSTAWA pt. „GLONY NA SOPOCKIEJ PLAŻY”

Pracownia Chemicznych Zanieczyszczeń Morza

GLONY NA SOPOCKIEJ PLAZY

Instytut Oceanologii PAN, Sopot
Pracownia Chemicznych Zanieczyszczeń Morza

Stowarzyszenie Sopot dla Środowiska

Urząd Miasta Sopotu



Wystawa finansowana przez Komitet Badań Morza
Polskiej Akademii Nauk (KBM PAN)

GENEZA WYSTAWY:

- wyniki badań własnych (EU CosCo)
- zdjęcia
- zapotrzebowanie społeczne
- kontynuacja broszury
- fundusze KBM PAN

WYSTAWA OBEJMOWAŁA:

- 10 posterów
- 22 fotografie

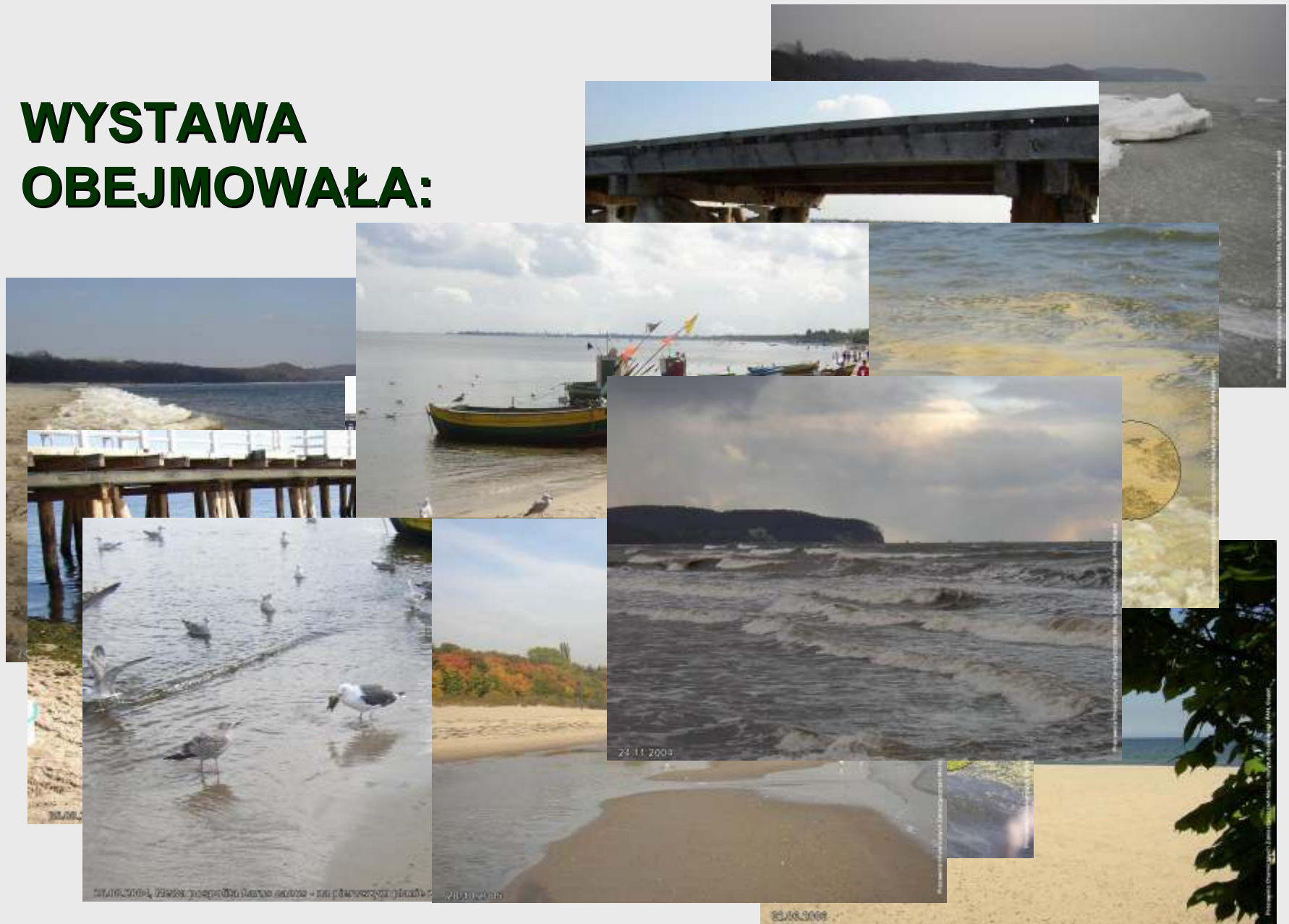
The exhibition posters cover the following topics from top to bottom:

- WNIOSKI
- PRZECIWDZIAŁANIE
- MONITORING
- PRZYCZYNY
- FITOPLANKTON
- ZAKWITY
- MAKROGLONY I TRAWA MORSKA
- SPACERY I KĄPIELE
- PLAŻA SOPOCKA

The 'PLAŻA SOPOCKA' poster includes:

- Aerial view of the beach.
- Map of the Sopot peninsula in the Gdańsk Bay.
- Photograph of the wooden pier.
- Text describing the beach's location and history.
- Text describing the pier's structure and length.

WYSTAWA OBEJMOWAŁA:



MIEJSCA PREZENTACJI

- **Stowarzyszenie Sopot dla Środowiska**
 - uczniowie sopockich szkół podstawowych, gimnazjów i szkół ponadgimnazjalnych
 - słuchacze Warsztatów Ekologicznych Uniwersytetu Trzeciego Wieku
 - członkowie Pomorskiego Towarzystwa Genealogicznego
 - członkowie Stowarzyszenia Sopot dla Środowiska
 - mieszkańcy ul. Obrońców Westerplatte
 - inni mieszkańcy Sopotu

- **Urząd Miasta Sopotu**
 - mieszkańcy Sopotu

- **Instytut Oceanologii PAN**
 - uczestnicy Sopockiego Dnia Nauki (30 V 2008)

- **strona internetowa PCZM IO PAN**

Zajęcia dla uczniów sopockich szkół związane były z wypełnianiem tzw. kart pracy dotyczących tematu wystawy oraz ankiet „Nie posiadasz Ziemi – jesteś jej opiekunem” dotyczących zachowań ekologicznych mieszkańców Sopotu

ANKIETA „NIE POSIADASZ ZIEMI – JESTEŚ JEJ OPIEKUNEM”

Imię i nazwisko: _____

Adres: _____

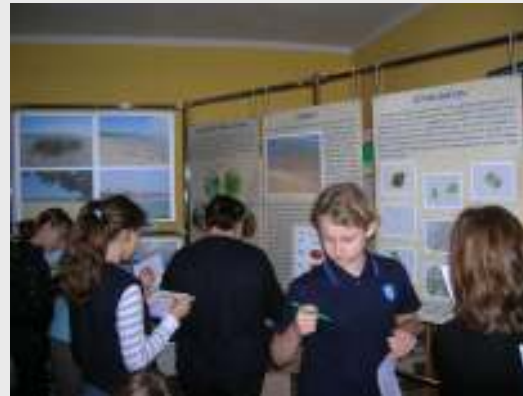
Opis pytań:

1. Czy masz zwierzęta w domu? Tak/Nie
2. Czy masz ogród? Tak/Nie
3. Czy masz balkon? Tak/Nie
4. Czy masz działkę? Tak/Nie
5. Czy masz samochód? Tak/Nie
6. Czy masz ogrzewanie? Tak/Nie
7. Czy masz klimatyzację? Tak/Nie
8. Czy masz telewizor? Tak/Nie
9. Czy masz komputer? Tak/Nie
10. Czy masz lodówkę? Tak/Nie
11. Czy masz pralkę? Tak/Nie
12. Czy masz suszarkę? Tak/Nie
13. Czy masz żelazko? Tak/Nie
14. Czy masz odkurzacz? Tak/Nie
15. Czy masz inne urządzenia? Tak/Nie

KARTA PRACY

Głony na sopockiej plaży

Opis	Wzrost	Barwa	Waga	Wiek
1. Głony zielone, wysokie	15 cm	złoty	10 g	10
2. Głony zielone, niskie	10 cm	złoty	5 g	10
3. Głony zielone, wysokie	15 cm	złoty	10 g	10
4. Głony zielone, niskie	10 cm	złoty	5 g	10
5. Głony zielone, wysokie	15 cm	złoty	10 g	10
6. Głony zielone, niskie	10 cm	złoty	5 g	10
7. Głony zielone, wysokie	15 cm	złoty	10 g	10
8. Głony zielone, niskie	10 cm	złoty	5 g	10
9. Głony zielone, wysokie	15 cm	złoty	10 g	10
10. Głony zielone, niskie	10 cm	złoty	5 g	10
11. Głony zielone, wysokie	15 cm	złoty	10 g	10
12. Głony zielone, niskie	10 cm	złoty	5 g	10
13. Głony zielone, wysokie	15 cm	złoty	10 g	10
14. Głony zielone, niskie	10 cm	złoty	5 g	10
15. Głony zielone, wysokie	15 cm	złoty	10 g	10
16. Głony zielone, niskie	10 cm	złoty	5 g	10
17. Głony zielone, wysokie	15 cm	złoty	10 g	10
18. Głony zielone, niskie	10 cm	złoty	5 g	10
19. Głony zielone, wysokie	15 cm	złoty	10 g	10
20. Głony zielone, niskie	10 cm	złoty	5 g	10



**Spotkanie ze słuchaczami
Warsztatów Ekologicznych
Uniwersytetu
Trzeciego Wieku**



**Wystawa w Urzędzie Miasta
Sopotu**



WNIOSEK

*Spółeczeństwo jest bardzo zainteresowane
rzetelną informacją na temat środowiska,
opartą na własnych wynikach badań i obserwacji*

VI Konferencja Naukowa IO PAN
30.01.2009

