

## **INSTYTUT IO PAN SOPOT**

Partner kontaktowy:  
Numer zlecenia:  
Firma:  
Numer klienta:

Data: 07.12.2017  
Edytor:



Edytor  
Telefon  
faks  
e-Mail

## Spis treści

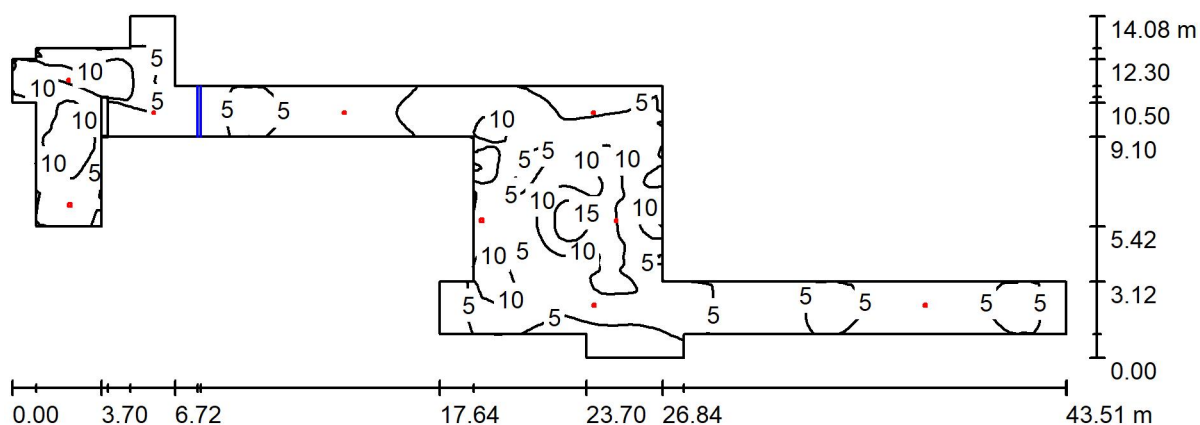
### INSTYTUT IO PAN SOPOT

Strona tytułowa projektu	1
Spis treści	2
<b>0-3 komunikacja</b>	
Podsumowanie	3
<b>0 komunikacja</b>	
Podsumowanie	4
<b>0, komunikacja</b>	
Podsumowanie	5
<b>0, wiatrołap</b>	
Podsumowanie	6
<b>1, komunikacja</b>	
Podsumowanie	7
<b>2, komunikacja</b>	
Podsumowanie	8



Edytor  
Telefon  
faks  
e-Mail

## 0-3 komunikacja / Podsumowanie



Wysokość pomieszczenia: 3.300 m, Wysokość montażu: 3.300 m,  
Współczynnik konserwacji: 0.80

Wartości Lux, Skala 1:312

Powierzchnia	$\rho$ [%]	$E_m$ [lx]	$E_{min}$ [lx]	$E_{max}$ [lx]	$E_{min} / E_m$
Płaszczyzna pracy	/	6.66	1.31	19	0.197
Podłoga	0	6.61	0.18	19	0.027
Sufit	0	0.03	0.00	1.72	0.000
Ściany (26)	0	3.39	0.00	602	/

### Płaszczyzna pracy:

Wysokość: 0.020 m  
Siatka: 128 x 128 Punkty  
Margines: 0.000 m

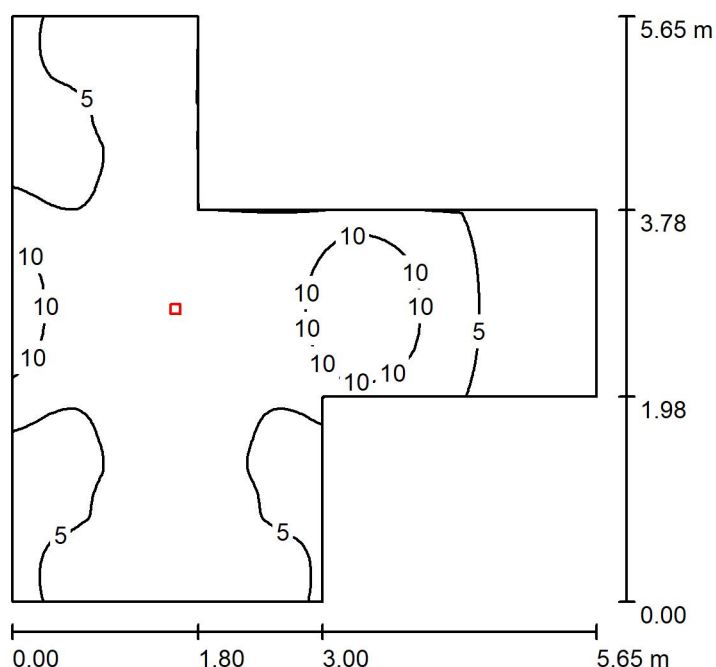
### Wykaz opraw

Nr.	Ilość	Etykieta (Czynnik korekcyjny)	$\Phi$ (Oprawa) [lm]	$\Phi$ (Lampy) [lm]	P [W]
1	2	AWEX LV2U/3W/B LV2U/3W/B (1.000)	390	390	3.0
2	5	AWEX LVPR/3W/B LVPR/3W/B (1.000)	370	370	3.0
3	2	AWEX LVPU/3W/B LVPU/3W/B (1.000)	390	390	3.0
W sumie:			3410	3410	27.0

Specyfikacja mocy przyłączeniowej:  $0.15 \text{ W/m}^2 = 2.21 \text{ W/m}^2/100 \text{ lx}$  (Powierzchnia podstawowa:  $183.32 \text{ m}^2$ )

Edytor  
Telefon  
faks  
e-Mail

## 0 komunikacja / Podsumowanie



Wysokość pomieszczenia: 3.300 m, Wysokość montażu: 3.300 m,  
Współczynnik konserwacji: 0.80

Wartości Lux, Skala 1:73

Powierzchnia	$\rho$ [%]	$E_m$ [lx]	$E_{min}$ [lx]	$E_{max}$ [lx]	$E_{min} / E_m$
Płaszczyzna pracy	/	6.36	1.03	13	0.162
Podłoga	0	6.30	1.06	13	0.168
Sufit	0	0.00	0.00	0.00	0.000
Ściany (8)	0	2.54	0.00	63	/

### Płaszczyzna pracy:

Wysokość: 0.020 m  
Siatka: 128 x 128 Punkty  
Margines: 0.000 m

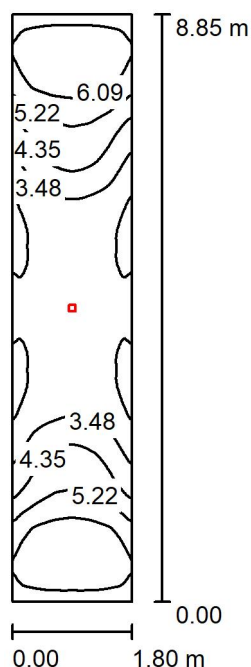
### Wykaz opraw

Nr.	Ilość	Etykieta (Czynnik korekcyjny)	$\Phi$ (Oprawa) [lm]	$\Phi$ (Lampy) [lm]	P [W]
1	1	AWEX LVPU/3W/B LVPU/3W/B (1.000)	390	390	3.0
W sumie:			390	390	3.0

Specyfikacja mocy przyłączeniowej:  $0.15 \text{ W/m}^2 = 2.42 \text{ W/m}^2/100 \text{ lx}$  (Powierzchnia podstawowa:  $19.46 \text{ m}^2$ )

Edytor  
Telefon  
faks  
e-Mail

## 0, komunikacja / Podsumowanie



Wysokość pomieszczenia: 3.300 m, Wysokość montażu: 3.300 m,  
Współczynnik konserwacji: 0.80

Wartości Lux, Skala 1:114

Powierzchnia	$\rho$ [%]	$E_m$ [lx]	$E_{min}$ [lx]	$E_{max}$ [lx]	$E_{min} / E_m$
Płaszczyzna pracy	/	4.30	2.46	6.80	0.572
Podłoga	0	4.25	2.44	6.72	0.574
Sufit	0	0.00	0.00	0.00	0.000
Ściany (4)	0	3.25	0.01	33	/

**Płaszczyzna pracy:**

Wysokość: 0.020 m  
Siatka: 128 x 128 Punkty  
Margines: 0.000 m

**UGR**

Wzdłuż- W poprzek do osi oświetlenia  
Lewa ściana >30 >30  
Dolna ściana >30 >30  
(CIE, SHR = 0.25.)

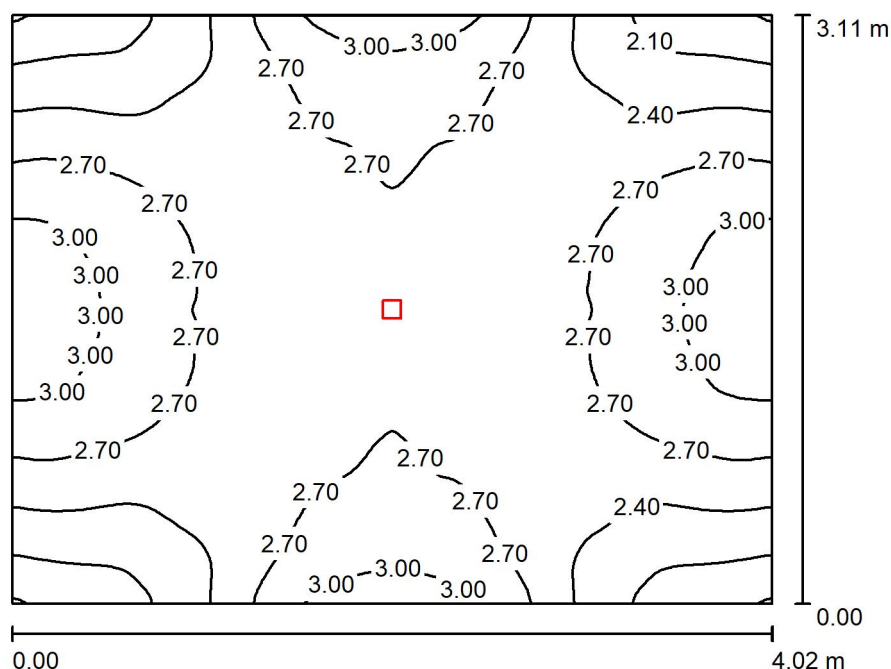
**Wykaz opraw**

Nr.	Ilość	Etykieta (Czynnik korekcyjny)	$\Phi$ (Oprawa) [lm]	$\Phi$ (Lampy) [lm]	P [W]
1	1	AWEX LVPR/3W/B LVPR/3W/B (1.000)	370	370	3.0
W sumie:			370	370	3.0

Specyfikacja mocy przyłączeniowej:  $0.19 \text{ W/m}^2 = 4.38 \text{ W/m}^2/100 \text{ lx}$  (Powierzchnia podstawowa:  $15.93 \text{ m}^2$ )

Edytor  
Telefon  
faks  
e-Mail

## 0, wiatrołap / Podsumowanie



Wysokość pomieszczenia: 3.300 m, Wysokość montażu: 3.300 m,  
Współczynnik konserwacji: 0.80

Wartości Lux, Skala 1:40

Powierzchnia	$\rho$ [%]	$E_m$ [lx]	$E_{min}$ [lx]	$E_{max}$ [lx]	$E_{min} / E_m$
Płaszczyzna pracy	/	2.63	1.78	3.26	0.677
Podłoga	0	2.60	1.78	3.20	0.683
Sufit	0	0.00	0.00	0.00	0.000
Ściany (4)	0	5.59	0.08	71	/

### Płaszczyzna pracy:

Wysokość: 0.020 m  
Siatka: 128 x 128 Punkty  
Margines: 0.000 m

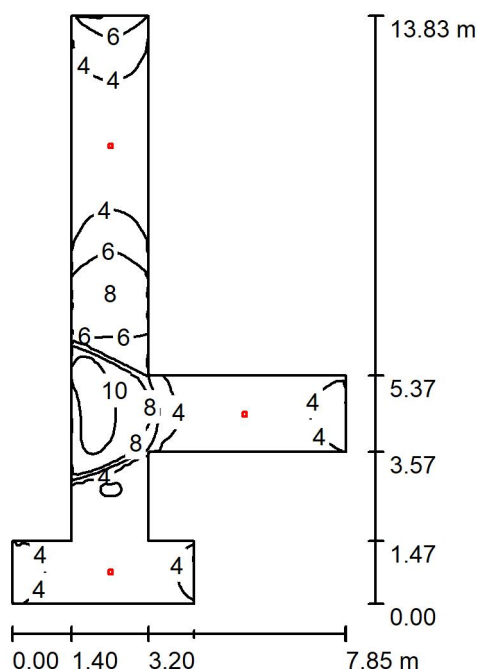
### Wykaz opraw

Nr.	Ilość	Etykieta (Czynnik korekcyjny)	$\Phi$ (Oprawa) [lm]	$\Phi$ (Lampy) [lm]	P [W]
1	1	AWEX LVPR/3W/B LVPR/3W/B (1.000)	370	370	3.0
W sumie:			370	370	3.0

Specyfikacja mocy przyłączeniowej:  $0.24 \text{ W/m}^2 = 9.11 \text{ W/m}^2/100 \text{ lx}$  (Powierzchnia podstawowa:  $12.50 \text{ m}^2$ )

Edytor  
Telefon  
faks  
e-Mail

## 1, komunikacja / Podsumowanie



Wysokość pomieszczenia: 3.090 m, Wysokość montażu: 3.090 m,  
Współczynnik konserwacji: 0.80

Wartości Lux, Skala 1:178

Powierzchnia	$\rho$ [%]	$E_m$ [lx]	$E_{min}$ [lx]	$E_{max}$ [lx]	$E_{min} / E_m$
Płaszczyzna pracy	/	4.78	2.73	11	0.573
Podłoga	0	4.72	2.71	11	0.573
Sufit	0	0.00	0.00	0.00	0.000
Ściany (12)	0	5.07	0.01	48	/

### Płaszczyzna pracy:

Wysokość: 0.020 m  
Siatka: 128 x 128 Punkty  
Margines: 0.000 m

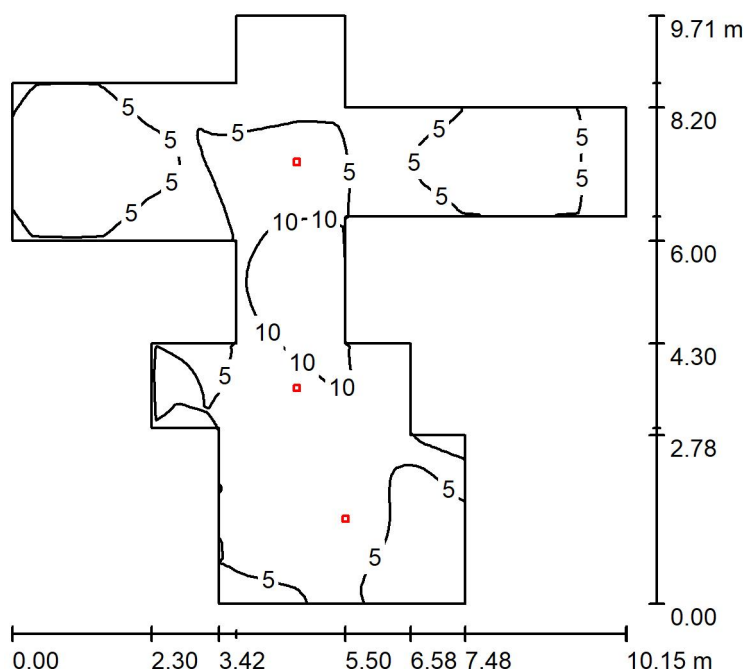
### Wykaz opraw

Nr.	Ilość	Etykieta (Czynnik korekcyjny)	$\Phi$ (Oprawa) [lm]	$\Phi$ (Lampy) [lm]	P [W]
1	3	AWEX LVPR/3W/B LVPR/3W/B (1.000)	370	370	3.0
W sumie:			1109	1110	9.0

Specyfikacja mocy przyłączeniowej:  $0.24 \text{ W/m}^2 = 5.11 \text{ W/m}^2/100 \text{ lx}$  (Powierzchnia podstawowa:  $36.90 \text{ m}^2$ )

Edytor  
Telefon  
faks  
e-Mail

## 2, komunikacja / Podsumowanie



Wysokość pomieszczenia: 3.090 m, Wysokość montażu: 3.090 m,  
Współczynnik konserwacji: 0.80

Wartości Lux, Skala 1:125

Powierzchnia	$\rho$ [%]	$E_m$ [lx]	$E_{min}$ [lx]	$E_{max}$ [lx]	$E_{min} / E_m$
Płaszczyzna pracy	/	6.15	2.12	14	0.345
Podłoga	0	6.10	2.11	14	0.346
Sufit	0	0.00	0.00	0.00	0.058
Ściany (20)	0	4.25	0.01	90	/

### Płaszczyzna pracy:

Wysokość: 0.020 m  
Siatka: 128 x 128 Punkty  
Margines: 0.000 m

### Wykaz opraw

Nr.	Ilość	Etykieta (Czynnik korekcyjny)	$\Phi$ (Oprawa) [lm]	$\Phi$ (Lampy) [lm]	P [W]
1	3	AWEX LVPR/3W/B LVPR/3W/B (1.000)	370	370	3.0
W sumie:			1109	1110	9.0

Specyfikacja mocy przyłączeniowej:  $0.20 \text{ W/m}^2 = 3.22 \text{ W/m}^2/100 \text{ lx}$  (Powierzchnia podstawowa:  $45.38 \text{ m}^2$ )